

## Gamma cottura modulare 700XP Tuttapiestra a gas 4 fuochi

ARTICOLO N°

MODELLO N°

NOME

SIS #

AIA #



371012 (E7STGL5000)

Tuttapiestra a gas top ½  
modulo centrale (3,8 kw)  
combinato con 2 fuochi sul  
lato sinistro e 2 fuochi sul  
lato destro (4x5,5 kw)

### Descrizione

#### Articolo N°

Bruciatore centrale ad alta efficienza da 3,8 kw con dispositivo antispegnimento flame failure e fiamma pilota protetta. Per uso con gas naturale o GPL. Ampia superficie di cottura in ghisa con zone di riscaldamento differenziate, che permette di alloggiare numerose pentole e padelle di diverse dimensioni e movimentarle facilmente senza doverle sollevare. N. 4 bruciatori flower flame ad alta efficienza (5,5 kW) con regolatore continuo di potenza e fiamma pilota protetta, sostituibili in utenza. Dispositivo antispegnimento flame failure (standard). Pannelli esterni in acciaio inox con finitura Scotch Brite. Piano di lavoro in acciaio inox stampato in un unico pezzo (spessore 1,5 mm). Bordi laterali a taglio laser ad angolo retto per una perfetta giunzione con altre unità.

### Caratteristiche e benefici

- Riscaldamento a gas, bruciatore centrale da 3,8 kW.
- Superficie di cottura in ghisa, facile da pulire.
- La parte centrale della piastra di cottura può raggiungere una temperatura massima di 500°C. La temperatura decresce nelle altre zone di cottura.
- Bruciatore centrale a combustione ottimizzata, dispositivo antispegnimento e fiamma pilota protetta
- La piastra di cottura è caratterizzata da zone con temperature diverse per soddisfare tutte le esigenze di cottura
- Grazie all'ampia superficie di cottura, senza settori intermedi, è possibile utilizzare contemporaneamente pentole di diverse dimensioni.
- Le pentole possono essere facilmente spostate da un'area all'altra della superficie di cottura senza necessità di sollevarle.
- Bruciatori a combustione ottimizzata intercambiabili in utenza.
- Dispositivo di protezione fiamma presente ad ogni bruciatore per proteggere lo spegnimento accidentale
- Tutti i principali componenti sono posizionati nella parte frontale dell'unità per facilitare le operazioni di manutenzione.
- Adatto per installazioni da banco

### Costruzione

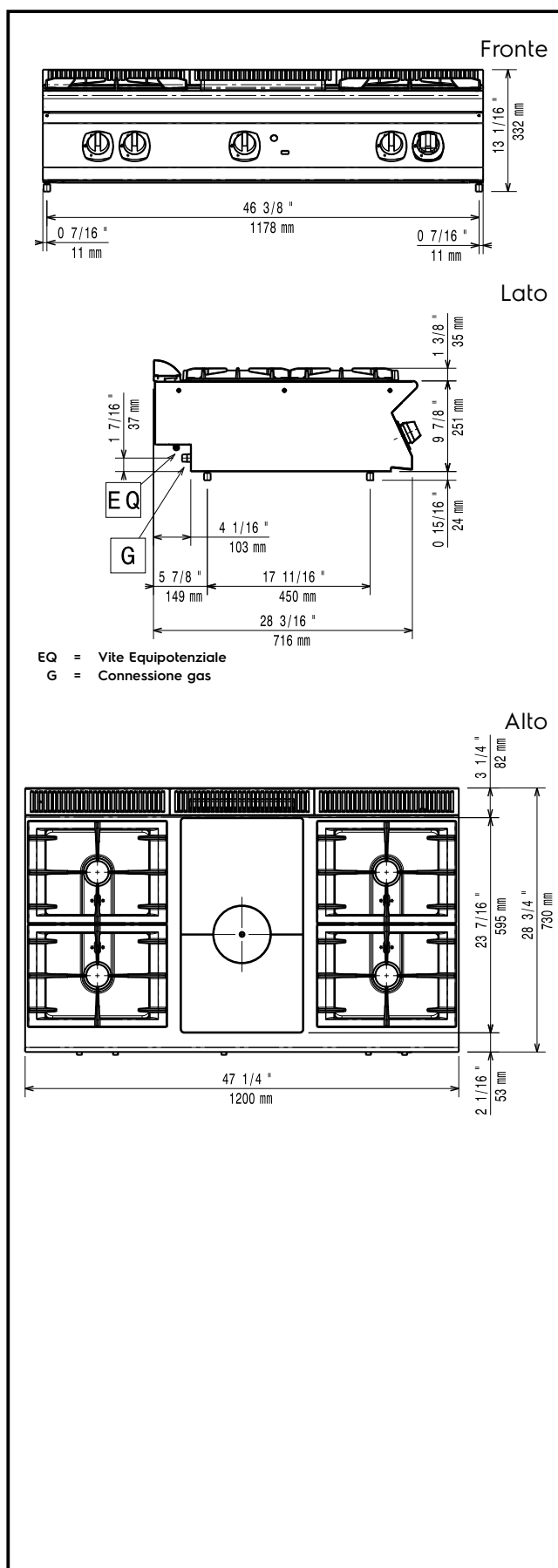
- Pannellatura esterna in acciaio inox con finitura Scotch Brite
- Piano di lavoro in acciaio inox realizzato in un unico pezzo di 1,5 mm di spessore.
- I modelli hanno bordi laterali ad angolo retto per consentire giunture a livello tra le unità ed eliminare la possibilità di infiltrazioni.
- Protezione dall'acqua IPx4.

### Accessori opzionali

- Kit per sigillatura giunzioni PNC 206086 ☐
- Supporto per soluzione a ponte da 1200 mm PNC 206139 ☐
- Supporto per soluzione a ponte da 1400 mm PNC 206140 ☐
- Supporto per soluzione a ponte da 1600 mm PNC 206141 ☐
- Piastra bistecchiera liscia monofuoco per cottura diretta - solo per fuochi frontali PNC 206260 ☐
- Piastra bistecchiera rigata monofuoco per cottura diretta - solo per fuochi frontali PNC 206261 ☐
- Piastra radiante monofuoco PNC 206264 ☐
- Colonnina acqua orientabile con bracci rotanti (tubi di estensione non inclusi) PNC 206289 ☐

Approvazione:

- Tubi di estensione per installazione colonnina acqua orientabile su apparecchiature top e monoblocco PNC 206291 ☐
- Griglia posategami bifuoco in acciaio inox PNC 206297 ☐
- Corrimano laterale destro e sinistro PNC 206307 ☐
- Supporto pentola wok per cucine a gas 700XP e 900XP PNC 206363 ☐
- - NOT TRANSLATED - PNC 206388 ☐
- Griglia per camino per elementi da 400 mm PNC 206400 ☐
- Corrimano frontale da 1200 mm PNC 216049 ☐
- Corrimano frontale da 1600 mm PNC 216050 ☐
- 2 pannelli copertura laterale per elementi top (H=250 mm P=700 mm) PNC 216277 ☐
- Regolatore di pressione per unità a gas PNC 927225 ☐



### Accessori opzionali

- |  |            |                          |
|--|------------|--------------------------|
| • Kit per sigillatura giunzioni  | PNC 206086 | <input type="checkbox"/> |
| • Supporto per soluzione a ponte da 1200 mm  | PNC 206139 | <input type="checkbox"/> |
| • Supporto per soluzione a ponte da 1400 mm  | PNC 206140 | <input type="checkbox"/> |
| • Supporto per soluzione a ponte da 1600 mm  | PNC 206141 | <input type="checkbox"/> |
| • Piastra bistecchiera liscia monofuoco per cottura diretta - solo per fuochi frontali                 | PNC 206260 | <input type="checkbox"/> |
| • Piastra bistecchiera rigata monofuoco per cottura diretta - solo per fuochi frontali                 | PNC 206261 | <input type="checkbox"/> |
| • Piastra radiante monofuoco   | PNC 206264 | <input type="checkbox"/> |
| • Colonnina acqua orientabile con bracci rotanti (tubi di estensione non inclusi)                      | PNC 206289 | <input type="checkbox"/> |
| • Tubi di estensione per installazione colonnina acqua orientabile su apparecchiature top e monoblocco | PNC 206291 | <input type="checkbox"/> |
| • Griglia posategami bifuoco in acciaio inox   | PNC 206297 | <input type="checkbox"/> |
| • Corrimano laterale destro e sinistro   | PNC 206307 | <input type="checkbox"/> |
| • Supporto pentola wok per cucine a gas 700XP e 900XP  | PNC 206363 | <input type="checkbox"/> |
| • - NOT TRANSLATED -   | PNC 206388 | <input type="checkbox"/> |
| • Griglia per camino per elementi da 400 mm  | PNC 206400 | <input type="checkbox"/> |
| • Corrimano frontale da 1200 mm  | PNC 216049 | <input type="checkbox"/> |
| • Corrimano frontale da 1600 mm  | PNC 216050 | <input type="checkbox"/> |
| • 2 pannelli copertura laterale per elementi top (H=250 mm P=700 mm)                                   | PNC 216277 | <input type="checkbox"/> |
| • Regolatore di pressione per unità a gas  | PNC 927225 | <input type="checkbox"/> |

### Gas

#### Gas naturale - Pressione:

371012 (E7STGL5000) 17.4 mbar

#### Gas GPL - Pressione:

27.7 mbar

#### Potenza gas:

25.6 kW

#### Fornitura gas:

Gas naturale

#### Tipo di gas:

;LPG

#### Connessione gas:

1/2"

### Informazioni chiave

Se l'apparecchiatura è installata vicino ad attrezzature o mobili che temono il calore è necessario lasciare uno spazio pari a 150 mm o applicare un isolamento termico.

#### Dimensioni esterne,

##### larghezza:

1200 mm

#### Dimensioni esterne,

##### profondità:

730 mm

#### Dimensioni esterne, altezza:

250 mm

#### Peso netto:

70 kg

#### Potenza bruciatori frontali:

5.5 - 5.5 kW

#### Potenza bruciatori posteriori:

5.5 - 5.5 kW

#### Gruppo di certificazione:

N7TG

#### Dimensioni - mm bruciatori

##### posteriori:

Ø 60 Ø 60

Dimensioni - mm bruciatori frontali: Ø 60 Ø 60

Superficie utilizzabile tuttapiestra  
(larghezza): 690 mm

Superficie utilizzabile tuttapiestra  
(profondità): 595 mm